

UNDA
gammadyn

GAMMADYN® Zn-Cu
Zinc-Copper | Zinc-Cuivre

UNDA gammadyn

UNDA gammadyn

UNDA gammadyn

**Each Ampoule (2 ml) Contains/
Chaque ampoule (2 ml) contient:**

Zinc (zinc gluconate)/
Zinc (gluconate de zinc) 67.4 mcg
Copper (copper gluconate)/
Cuivre (gluconate de cuivre). 72.6 mcg

Non-Medicinal Ingredients: Purified water, glucose
Ingrédients non médicinaux : Eau purifiée, glucose

Safety-sealed for your protection and for product freshness. Do not use if ampoule is broken. Store in a cool, dry place.

Emballage scellé pour votre protection et pour garder la fraîcheur du produit. Ne pas utiliser si l'ampoule est endommagée. Conserver dans un endroit frais, à l'abri de l'humidité.

Seroyal UNDA
Made in France for
s.a. UNDA n.v.
Dist. by Seroyal Int'l Inc.
Richmond Hill, ON L4C 0L8



UNDA
gammadyn
GAMMADYN® Zn-Cu
Zinc-Copper | Zinc-Cuivre
NPN 80011695



30 Ampoules

Recommended Dose:

Adults and Children (12 years and older): Take one ampoule one to two times daily with meals, a few hours before or after taking other medications, or as recommended by your healthcare practitioner.

Children (1-11 years): Take 1/2 ampoule one to two times daily with meals, a few hours before or after taking other medications, or as recommended by your healthcare practitioner. Squeeze contents directly into mouth. Use for one to two months, or as recommended by your healthcare practitioner.

Oligotherapy Remedy to be used on the advice of your healthcare practitioner.

Risk Information: If symptoms persist or worsen, consult your healthcare practitioner. If you have cancer or a history of tuberculosis, do not use. If you are pregnant or breastfeeding, do not use, unless directed by your healthcare practitioner.

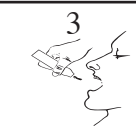
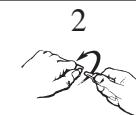
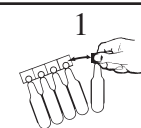
Posologie :

Adultes et enfants (12 ans et plus) : Prendre une ampoule une à deux fois par jour aux repas, quelques heures avant ou après avoir pris d'autres médicaments, ou selon l'avis de votre praticien.

Enfants (1-11 ans) : Prendre 1/2 ampoule une à deux fois par jour aux repas, quelques heures avant ou après avoir pris d'autres médicaments, ou selon l'avis de votre praticien. Presser les contenu directement dans la bouche. Utiliser pendant une à deux mois, ou selon l'avis de votre praticien.

Remède d'oligothérapie à utiliser sur l'avis de votre praticien.

Mention de risque : Si les symptômes persistent ou s'aggravent, consultez votre praticien. Ne pas utiliser ce produit si vous avez des antécédents de cancer ou de tuberculose. Ne pas utiliser ce produit si vous êtes enceinte ou si vous allaitez sauf sur l'avis de votre praticien.



BARCODE LOCATION
883196 31430

Lot

Exp.

Couleurs CYAN MAGENTA JAUNE NOIR P.5405 U

Nom du produit	GAMMADYN Zn-Cu -CAN	Dimensions	70 x 60 x 100
----------------	---------------------	------------	---------------